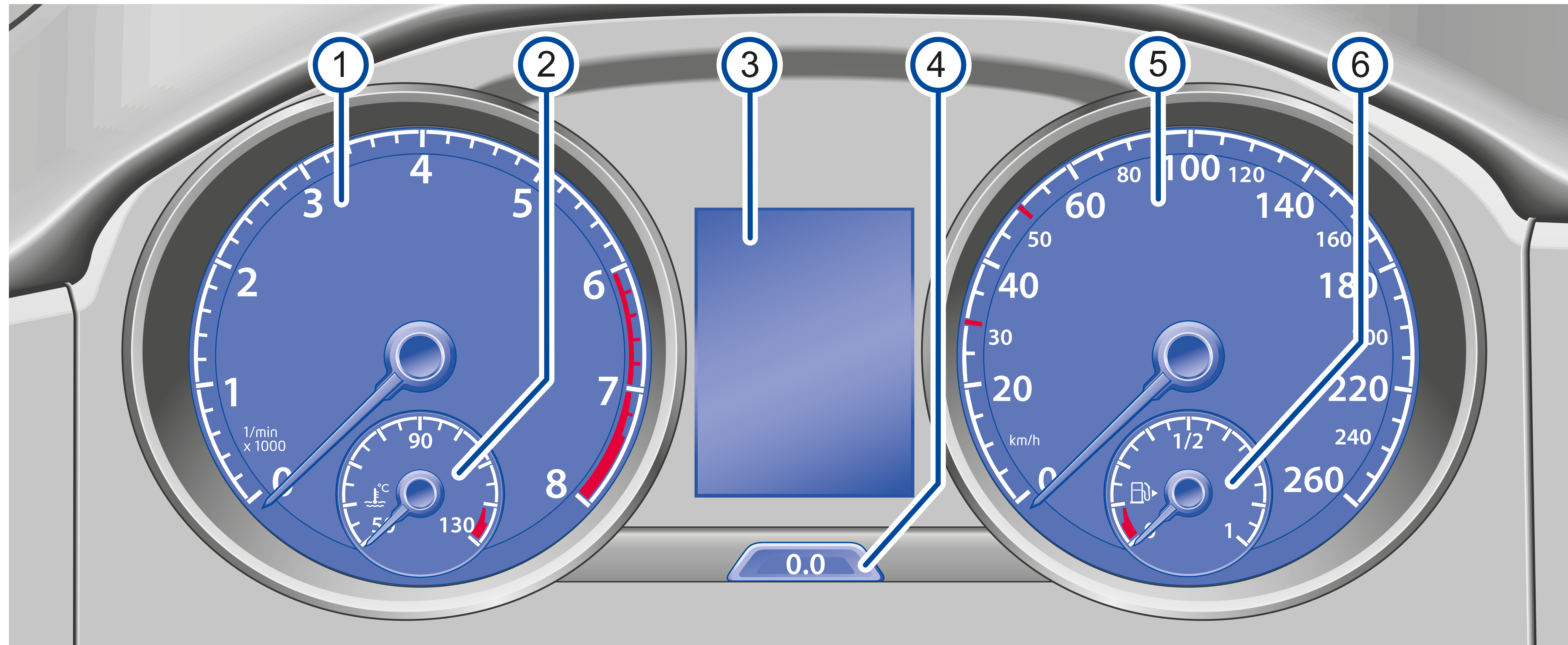


Der Golf Sportsvan: Warn- und Kontrollleuchten im Kombi-Instrument.



1 Drehzahlmesser

2 Motorkühlmittel-Temperaturanzeige

3 Multifunktionsanzeige

4 Rückstell-, Stell- und Anzeigetaste

5 Tachometer

6 Kraftstoffvorratsanzeige

- Zentralwarnleuchte: zusätzliche Informationen im Display des Kombi-Instruments beachten
- Elektronische Parkbremse eingeschaltet
- Bremsflüssigkeitsstand zu niedrig oder Bremsanlage gestört
- Motorkühlmittelstand zu niedrig, Motorkühlmitteltemperatur zu hoch oder Motorkühlmittelsystem gestört
- Motoröldruck zu niedrig
- blinkt: Lenkung gestört
leuchtet: elektromechanische Lenkung ausgefallen
- Kollisionswarnung vom Umfeldbeobachtungssystem „Front Assist“
- Sicherheitsgurt des Fahrers oder Beifahrers nicht angelegt
- Bremspedal treten
- Generator gestört
- Wasser im Kraftstoff bei Fahrzeugen mit Dieselmotor

- Zentralwarnleuchte: zusätzliche Informationen im Display des Kombi-Instruments beachten
- Bremsbeläge verschlissen
- leuchtet: elektronisches Stabilisierungsprogramm gestört oder systembedingt abgeschaltet (oder Fahrzeugbatterie wieder angeschlossen)
blinkt: elektronisches Stabilisierungsprogramm bzw. Antriebs-schlupfregelung regelt
- Antriebs-schlupfregelung manuell ausgeschaltet
- ABS gestört oder ausgefallen
- Elektronische Parkbremse gestört
- Nebelschlussleuchte eingeschaltet
- Fahrbeleuchtung, ausgenommen Kurvenfahrlicht, teilweise oder ganz ausgefallen
- Katalysator gestört
- leuchtet: Vorglühen des Dieselmotors
blinkt: Motorsteuerung gestört
- Motorsteuerung gestört

- Motordrehzahl begrenzt, Überhitzungsschutz
- Dieselpartikelfilter mit Ruß zugesetzt
- Lenkung gestört
- Reifenfülldruck zu niedrig oder Reifenkontrollsystem gestört
- Scheibenwaschwasserstand zu niedrig
- Kraftstoffbehälter fast leer
- blinkt: Motorölsystem gestört
leuchtet: Motorölstand zu niedrig
- Airbag- und Gurtraffersystem gestört
- OFF Beifahrer-Frontairbag abgeschaltet
- ON Beifahrer-Frontairbag eingeschaltet
- Tankverschluss nicht richtig verschlossen

- Spurhalteassistent „Lane Assist“ eingeschaltet, aber nicht aktiv
- Automatische Distanzregelung ACC aktuell nicht verfügbar
- Getriebe gestört
- Blinklicht links oder rechts, Warnblinkanlage eingeschaltet
- Anhängerblinkanlage
- leuchtet: Bremspedal treten
blinkt: Sperrtaste im Wählhebel nicht eingerastet
- Fahrzeug durch Bremsanlage gehalten
- leuchtet: Geschwindigkeitsregelanlage GRA eingeschaltet, Geschwindigkeitsbegrenzer eingeschaltet und aktiv, automatische Distanzregelung ACC aktiv
blinkt: eingestellte Geschwindigkeit des Geschwindigkeitsbegrenzers überschritten
- Spurhalteassistent „Lane Assist“ eingeschaltet und aktiv
- „Blind Spot“-Sensor aktiv
- Fernlicht eingeschaltet oder Lichthupe betätigt

- Tür(en), Heckklappe oder Motorraumklappe geöffnet oder nicht richtig geschlossen
- Automatische Distanzregelung ACC aktiv, kein vorausfahrendes Fahrzeug erkannt
- weiße Darstellung: ACC aktiv, vorausfahrendes Fahrzeug erkannt
graue Darstellung: ACC nicht aktiv, System eingeschaltet, regelt nicht
- Fernlichtregulierung eingeschaltet
- Service-Erinnerung
- Ladezustand des Mobiltelefonakkus (nur, wenn bei werkseitig eingebauter Mobiltelefonvorbereitung aktiviert)
- Glatteiswarnung, Außentemperatur kälter als +4 °C (+39 °F)
- Start-Stopp-System verfügbar, Motor automatisch ausgeschaltet
- Start-Stopp-System nicht verfügbar oder Motor wurde automatisch gestartet
- Verbrauchsgünstiger Fahrzustand
- Hinweis auf Informationen im Bordbuch



Das Auto.

Diese Warn- und Kontrollleuchten befinden sich je nach Fahrzeugausstattung im Kombi-Instrument der Instrumententafel.
Golf Sportsvan Kraftstoffverbrauch in l/100 km: kombiniert 5,6–3,6; CO₂-Emissionen in g/km: kombiniert 130–95. Effizienzklassen: C bis A+.